



## Specyfikacja techniczna wózka widłowego CPCD15N-RW10

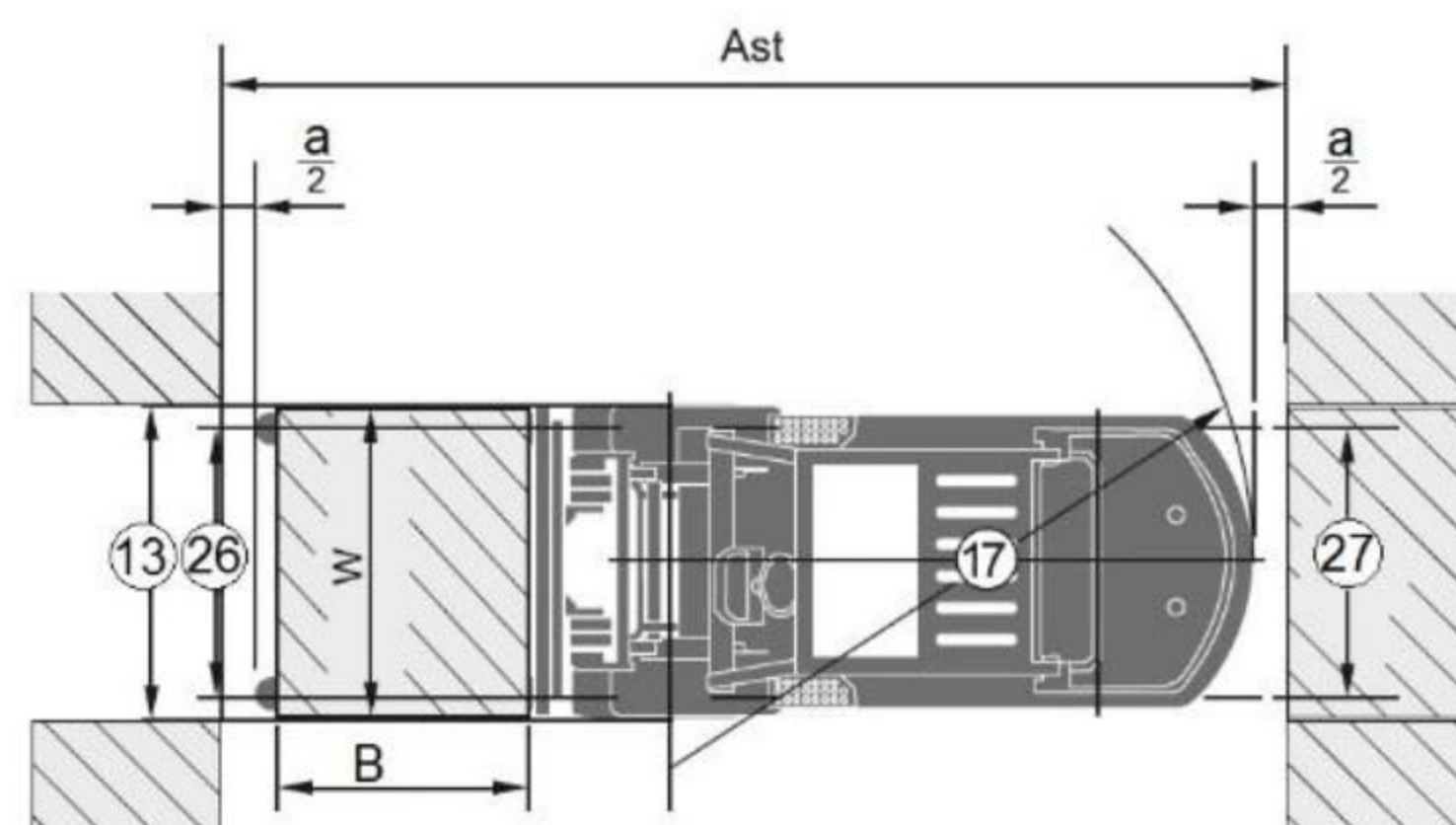
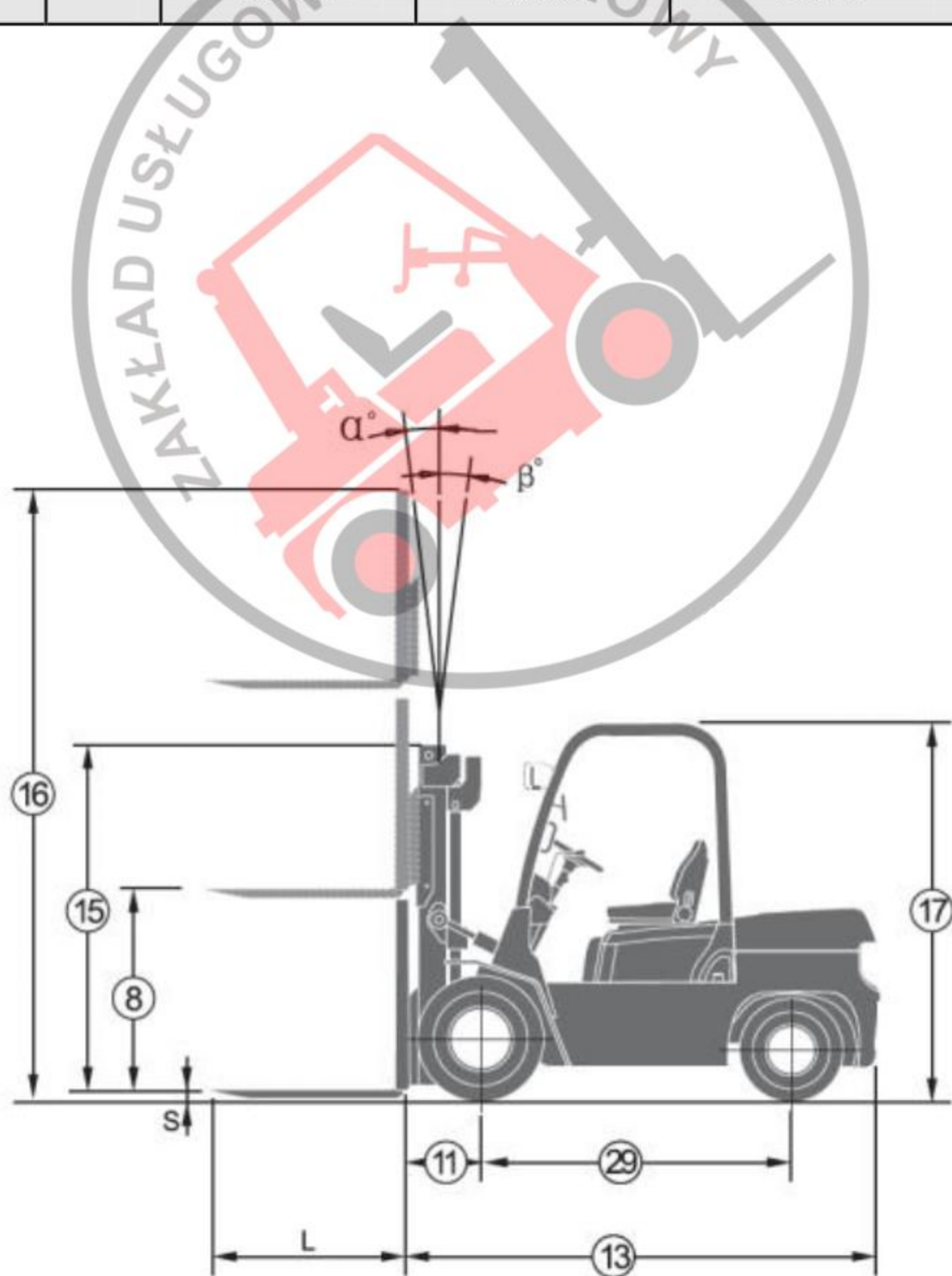
Opis ogólny		Producent		Hangcha		
1.	Producent			Hangcha		
2.	Model			CPCD15N-RW10		
3.	Typ silnika			Diesel		
4.	Udźwig			kg	1500	
5.	Środek ciężkości ładunku			mm	500	
Wymiary	6.	Wysokość podnoszenia		mm	3000	
	7.	Wolny skok		mm	155	
	8.	Wymiary wideł	LxWxT	mm	920x100x38	
	9.	Przechył masztu	Przód/tył	stopnie	6/12	
	10.	Odległość od osi mostu napędowego do czoła karetki		mm	405	
	11.	Zwis tylny		mm	460	
	12.	Wymiary całkowite	Wymiar do czoła karetki		mm	2265
	13.		Szerokość całkowita		mm	1080
	14.		Wysokość masztu złożonego		mm	1995
	15.		Wysokość masztu rozłożonego		mm	3960
16.	Wysokość do daszka ochronnego		mm	2110		
17.	Promień zawracania (po zewnątrz)		mm	1970		
18.	Szerokość korytarza roboczego		mm	2375		
Osiągi	19.	Prędkość	Jazdy	Km/h	14.5	
	20.		Podnoszenia z ładunkiem	mm/sec	510	
	21.		Opuszczania z ładunkiem	mm/sec	450	
	22.	Maksymalna siła uciągu (wózek załadowany)		N	20500 (17500)	
	23.	Maksymalny pokonywany pochył (wózek załadowany)		%	20	
Kola i ogumienie	24.	Wymiary opon	Przód	mm	6.50-10 10PR	
	25.		Tył	mm	5.00-8 10 PR	
	26.	Rozstaw kół	Przód	mm	890	
	27.		Tył	mm	900	
	28.	Rozstaw osi		mm	1400	
	29.	Prześwit	W najniższym punkcie		mm	115
30.	Na środku rozstawu osi		mm	145		
Masy	31.	Masa własna		kg	2740	
	32.	Obciążenie osi	Z ładunkiem	Przód	kg	3690
	33.		Tył	kg	550	
	34.		Bez ładunku	Przód	kg	1220
	35.		Tył	kg	1520	
Silnik i przekładnia	36.	Akumulator		V / AH	12/60	
	37.	Model		C240PKJ-20/ C240PKJ-17		
	38.	Producent		ISUZU		
	39.	Maks. Moc/obr		kW	34.5/2500	
	40.	Maks. Moment obrotowy /obr		N.m	137.7/1800	
	41.	Ilość cylindrów		4		
	42.	Wymiary cylindra		mm	86x102	
	43.	Pojemność skokowa		ccm	2369	
	44.	Pojemność zbiornika paliwa		L	50	
	45.	Producent		CHINA		
Przekładnia	46.	Typ		POWERSHIFT AUTOMAT		
	47.	Ilość biegów		1/1		
	48.	Ciśnienie w układzie hydraulicznym dla osprzętu		Mpa	14.5	
Pozostałe	49.	Wyposażenie standardowe		Regulowana kolumna kierownicy, wspomaganie układu kierowniczego, osłona ładunku mocowana na karetkce, zespolone światła cofania z sygnałem dźwiękowym, światła stopu, kierunkowskazy, lampa ostrzegawcza, dwa przednie reflektory, lusterko wsteczne, zintegrowany wyświetlacz (licznik mtg, wskaźnik temperatury cieczy chłodzącej, wskaźnik paliwa i ciśnienia oleju i inne), regulowany fotel operatora z pasami bezpieczeństwa.		





## Specyfikacja masztów wózków serii R1.0 – 1.8t (ogumienie pneumatyczne)

Typ	Model	Wysokość podnoszenia mm	Wymiary masztu			Wolny skok		Przechył masztu		Udźwig					
			Złożony mm	Rozłożonego		Bez osłony ładunku mm	Z osłoną ładunku mm	Przód Deg	Tył Deg	Środek ciężkości ładunku 500mm					
				Bez osłony ładunku mm	Z osłoną ładunku mm					Ogumienie pojedyncze			Ogumienie podwójne		
										1t	1.5t	1.75t	1t	1.5t	1.75t
Duplex	R15/18M	2000	1495	2585	2955	155	155	6	12	1000	1500	1750	1000	1500	1750
		2500	1745	3085	3455	155	155	6	12	1000	1500	1750	1000	1500	1750
		2700	1845	3285	3655	155	155	6	12	1000	1500	1750	1000	1500	1750
		3000	1995	3585	3955	155	155	6	12	1000	1500	1750	1000	1500	1750
		3300	2145	3885	4255	155	155	6	12	1000	1500	1750	1000	1500	1750
		3500	2245	4085	4455	155	155	6	12	1000	1500	1750	1000	1500	1750
		3600	2345	4185	4555	155	155	6	12	1000	1500	1750	1000	1500	1750
		4000	2595	4585	4955	155	155	6	12	950	1400	1650	1000	1500	1750
		4300	2745	4885	5255	155	155	6	6	900	1300	1500	950	1400	1650
		4500	2845	5085	5455	155	155	6	6	850	1250	1450	900	1350	1550
Duplex z wolnym skokiem	N15/18U	2500	1760	3105	3455	1095	815	6	12	1000	1500	1750	1000	1500	1750
		2700	1860	3305	3655	1195	915	6	12	1000	1500	1750	1000	1500	1750
		3000	2010	3605	3955	1395	1055	6	12	1000	1500	1750	1000	1500	1750
		3300	2160	3905	4255	1545	1215	6	12	1000	1500	1750	1000	1500	1750
		3600	2310	4205	4555	1695	1365	6	12	1000	1500	1750	1000	1500	1750
		4000	2560	4605	4955	1865	1615	6	12	1000	1400	1650	1000	1500	1750
Triplex	N15/18N	4300	2110	5070	5255	1350	1165	6	6	850	1250	1450	900	1350	1550
		4500	2120	5130	5465	1510	1175	6	6	800	1200	1350	850	1300	1450
		4800	2235	5445	5755	1600	1290	6	6	750	1100	1250	800	1200	1350
		5000	2285	5605	5955	1690	1340	6	6	700	1050	1150	750	1150	1250
		5500	2460	6120	6455	1850	1515	3	6	/	/	/	600	950	1050
		6000	2685	6695	6955	2000	1740	3	6	/	/	/	450	750	850



$a = 200 \text{ mm}$  odstęp bezpieczeństwa  
 $AST = 10 + 17 + a + B$

